

ELEKTRISCHER ANTRIEB

Typ 373-E65



Beschreibung

Motorhubantrieb mit Notstellfunktion.

Technische Daten

Umgebungsparameter	Temperatur: -10 ... +55 °C Relative Luftfeuchtigkeit: 0 ... 95%
Hub	40 mm max., selbstadaptierend 2EZ: 2 Hilfsumschaltkontakte 12...250 V AC, frei einstellbar elektrischer Anschluss: M20 x 1,5, M16 x 1,5 kraftabhängige Abschaltung
Gehäuse	Kunststoff silikonfreie Ausführung
Ständeroptionen	Aluminiumständer, Kupplung und Befestigungsschrauben: S21 (Standard) - Armaturen mit Spindel-Ø 10 mm S21L - Armaturen mit Spindel-Ø 16 mm
Zubehör	Spannungsmodul 110 / 230 V, Split-Range-Modul



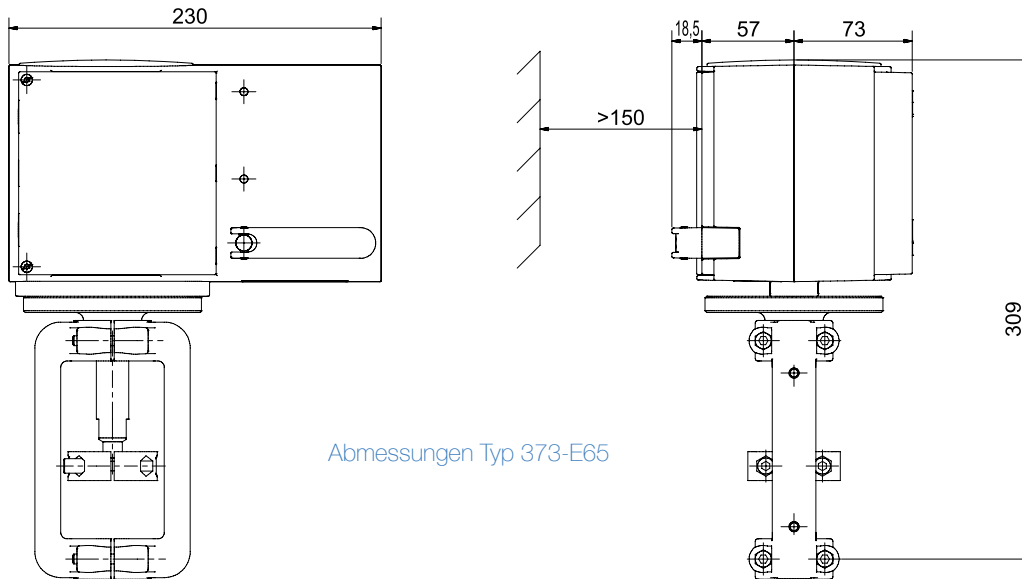
Typ 373-	Gewicht	Kraft	Stellgeschwindigkeit	Leistungs- aufnahme	Speisespannung	bei Spannungsausfall	Schutzart
	kg	N	mm/min	VA			
E65-D-11-30	5,6	1100	10, 15, 30 einstellbar, bitte bei Bestellung angeben. Auslieferungszustand: 10	18	230 V, 110 V AC oder 24 V AC/DC 50/60 Hz	drückend ziehend drückend ziehend	IP66 (einbau stehend)
E65-Z-11-30							
E65-D-20-30							
E65-Z-20-30		2000					

Ventil	Antrieb	Funktion
340, ..., 342, ..., 347, ..., 353, 354, 365, 367	E65-D-11-30... E65-D-20-30...	OSO
344, 356, 358, 359, 360, 471, 480, 585, 590, 591	drückend (ausfahrend)	OSG
340, ..., 342, ..., 347, ..., 353, 354, 365, 367	E65-Z-11-30... E65-Z-20-30...	OSO
344, 356, 358, 359, 360, 471, 480, 585, 590, 591	ziehend (einfahrend)	OSG



ABMESSUNGEN & ANSCHLUSSPÄNE

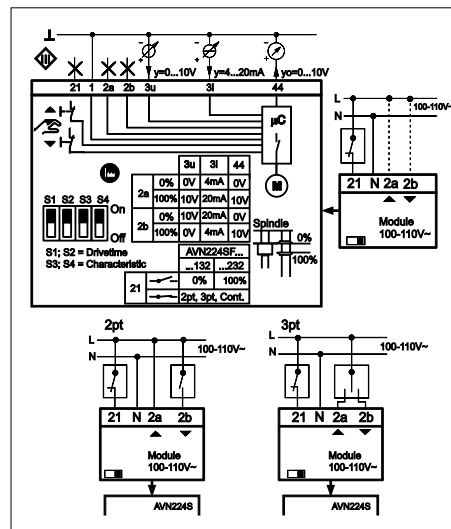
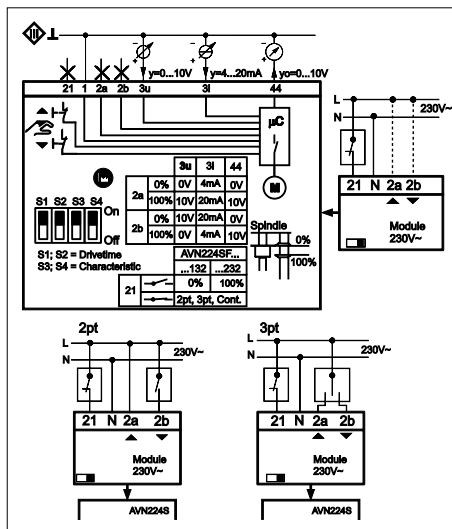
Typ 373-E65



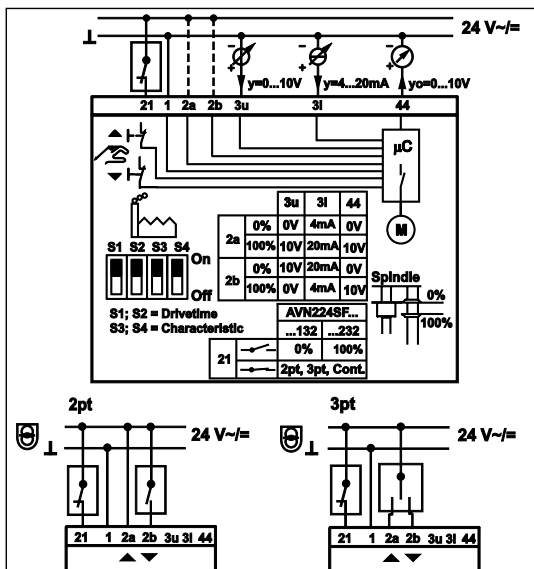
Abmessungen Typ 373-E65

230V

110V



24V



Anschlusspläne Typ 373-E65

