

Kunde:		Anfrage:	
		Bearbeitet von:	
		Abt.:	Tel.-Nr.:
Projekt-Nr.:	Pos.-Nr.:	Stückzahl:	
Nennweite: DN			Nenndruck: PN
Anschluss:	Flansch		
Werkstoff:	Gehäuse		
Kegelvariante:	<input type="checkbox"/> Kegel metallisch	<input type="checkbox"/> Kegel metallisch mit Strömungsteiler	
	<input type="checkbox"/> PTFE-Weichdichtungskegel	<input type="checkbox"/> PTFE-Weichdichtungskegel mit Strömungsteiler	

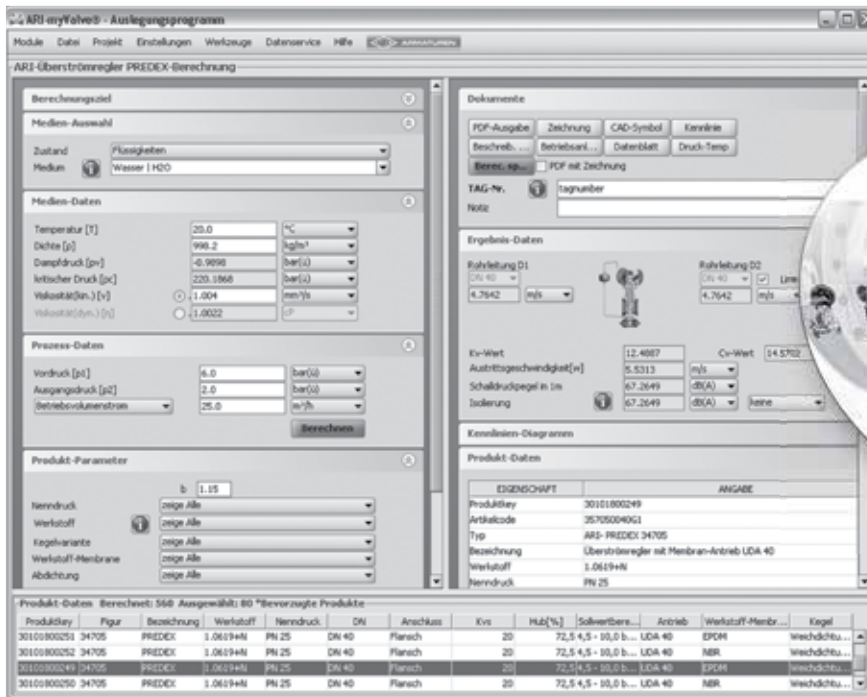
Betriebsdaten			
Medium:			Einheit:
Durchflussmenge:	norm.		
Eingangsdruck:			
Ausgangsdruck:			
kv-Wert:			
Temperatur:			
Dichte:			
Schalldruckpegel:	max.		

Antrieb		
Werkstoff (Membran):	<input type="checkbox"/> NBR -40°C bis +100°C	<input type="checkbox"/> EPDM -40°C bis +130°C
Sollwerteneinstellbereich	UDA	Vorlagegefäß (Größe)
<input type="checkbox"/> 0,2 - 0,6	400	2
<input type="checkbox"/> 0,5 - 1,2	250	2
<input type="checkbox"/> 0,8 - 2,5	160	1
<input type="checkbox"/> 2,0 - 5,0	80	1
<input type="checkbox"/> 4,5 - 10,0	40	1
<input type="checkbox"/> 8,0 - 16,0	40	1

Sonstige Angaben:

myValve® - Ihr Auslegungsprogramm.

Mit myValve® steht Ihnen ein Programm zur Verfügung, mit dem Sie Ihre Anlagenkomponenten nicht nur berechnen, sondern zum gewählten Produkt in kürzester Zeit auch alle weiteren Daten abrufen können, wie z.B. Bestellangaben, Ersatzteilzeichnungen, Betriebsanleitungen, Datenblätter, etc.



Inhalte: Modul ARI-Regler PREDEX®-Berechnung
 - Berechnung und Auswahl der Ventilgröße inkl. Antriebsgröße bei gegebener Temperatur, Durchflussmenge, Eingangs- und Ausgangsdruck.

Medien: Integrierte Mediendatenbank (über 160 Stoffe) mit Zuständen:
 - Gase / Dämpfe
 - Wasserdampf (gesättigt und überhitzt)
 - Flüssigkeiten

Besonderheiten:

- Projektverwaltung der Berechnungs- und Produktdaten incl. Ersatzteilzeichnung pro Projekt- und Tag-Nummer.
- Direkte Ausgabe der Berechnungs- und Produktdaten im PDF-Format.
- Produktdaten können für eine direkte Bestellung genutzt werden.
- SI- und ANSI-Einheiten mit einzelner direkter Umrechnung ineinander.
- Einstellung mit Überdruck oder Absolutdruck.
- Alle ARI-Ventile in einer Datenbank integriert.
- Direkter Zugriff pro Produkt auf Datenblätter, Betriebsanleitungen, Druck-Temperatur-Diagramme, Reglerkennlinien und Ersatzteilzeichnungen
- Betrieb im Firmennetzwerk möglich (keine aufwendige Installation auf einzelnen PC's notwendig).
- Umfangreicher Auswahl-Katalog über mehrere Produktgruppen.

Systemvoraussetzungen: Windows-Betriebssysteme, Linux, etc.



Technik mit Zukunft.
 DEUTSCHE QUALITÄTSARMATUREN

ARI-Armaturen Albert Richter GmbH & Co. KG, D-33750 Schloß Holte-Stukenbrock,
 Tel. +49 (0)5207 / 994-0, Telefax +49 (0)5207 / 994-297 oder 298 Internet: <http://www.ari-armaturen.com> E-mail: info.vertrieb@ari-armaturen.com